

## Uwagi

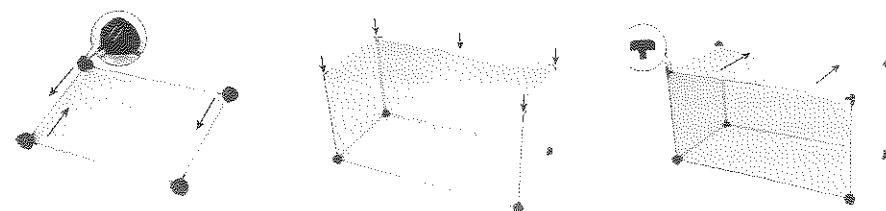
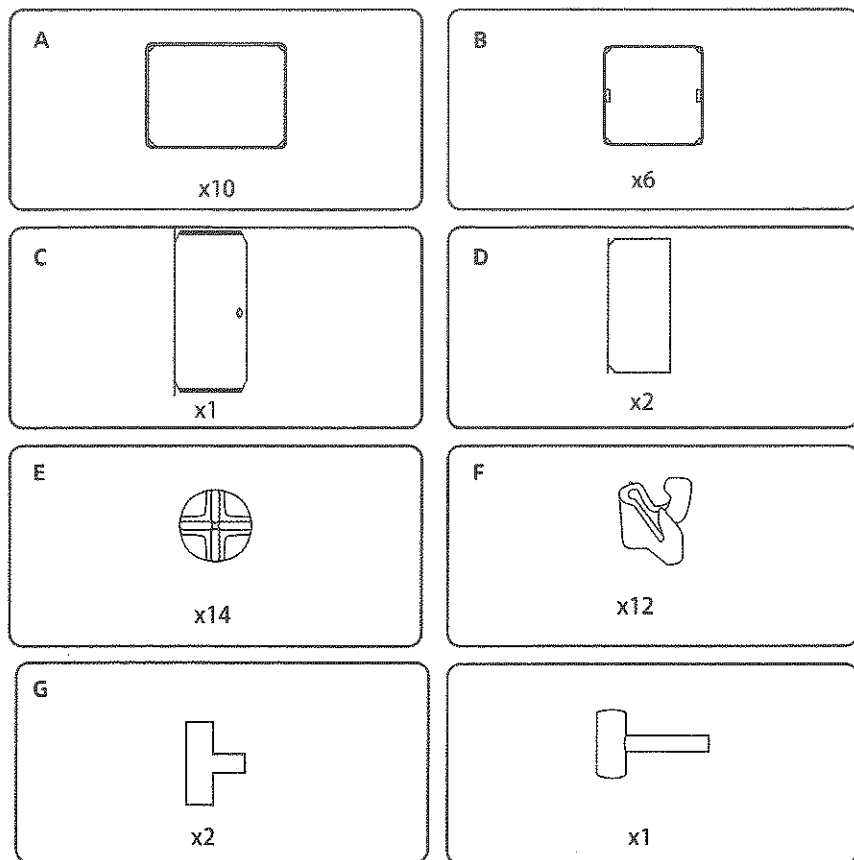
1. Przed rozpoczęciem montażu upewnij się, że w zestawie znajdują się wszystkie elementy potrzebne do złożenia szafki.
2. Użyj dołączonego młoteczka, aby upewnić się że półki są odpowiednio ciasno połączone z łącznikami, półki powinny być wsunięte jak najgłębiej wewnątrz łącznika.

Szafkę czyścić delikatnymi środkami czystości, nie szorować.

Unikać opierania się o szafkę.

Szafka nie jest zabawką, dzieci powinny znajdować się pod nadzorem osoby dorosłej. Nie należy pozwalać dzieciom na wchodzenie na szafkę, przechylenie, bądź wyciąganie łączników.

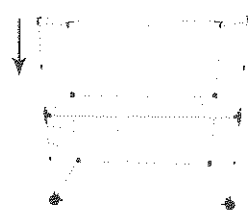
**OSTRZEŻENIE:** Elementy produktu oraz jego opakowania nie są zabawkami, trzymać z daleka od dzieci, małe elementy oraz opakowania foliowe mogą grozić uduszeniem.



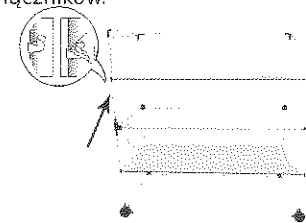
1. Zamontuj łączniki (E) na pierwszej warstwie poziomej (A).

2. Za pomocą łączników (E) zamontuj ściany boczne (B), powinny być maksymalnie dociśnięte wewnątrz łączników.

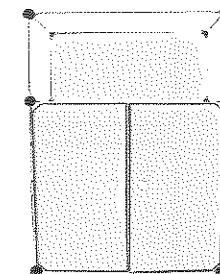
3. Zamontuj panel górny (A), wsuwając panel w łączniki (E).



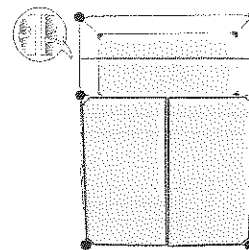
4. Za pomocą łączników (E) zamontuj na górnym panelu (A) przerwie materiału na panelu kolejne panele pionowe (B).



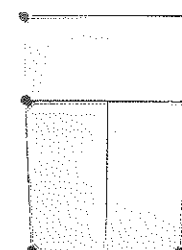
5. Zamontuj 4 haczyki (F) w pionowym (B). Umieść panele poziome (A) na haczykach wewnątrz szafki.



6. Wsuń drzwiczki (D) w łączniki, upewnij się, że poprawnie się otwierają. Zamontuj kolejny poziom szafki (jak poprzednie).



7. W ostatnim poziomie szafki zamontuj haczyki (F) i zamontuj panel poziomy (A) wewnątrz szafki (jak w poprzednich poziomach).



8. Zamontuj drzwiczki (C) na górnym poziomie (tak jak drzwi w dolnym poziomie).